

AL-ESQ PERFIL ALUMINIO ESQUINA 2m + TAPA FROST

Código 124/AL-ESQ
EAN13: 8436564503220

Descripción

Perfil fabricado en aluminio anodizado con un ángulo de emisión de luz de 45°. Es la perfecta solución para la iluminación LED de los módulos de cocina o estanterías. La luz emitida por los LED es dirigida por el perfil en un ángulo de 45° y no deslumbra a las personas que están situadas enfrente. Perfil disponible en versión anodizada de aluminio o RAL9010. Difusor de policarbonato extruido de alta calidad fácil de instalar o remover con tan solo un "click". Los difusores que pueden ser instalados en el perfil son: Opaco, Opaco al 50% y transparente. El perfil de aluminio ofrece protección

mecánica y térmica a las tiras de LED.

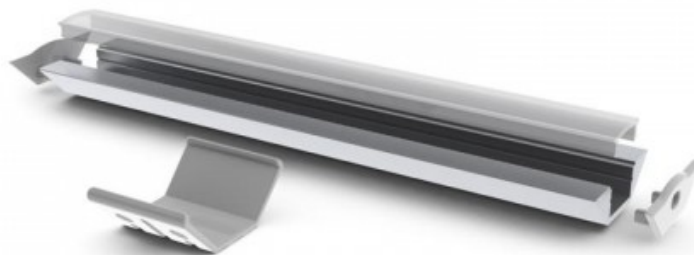
Características:

- Difusor de alta calidad fácilmente removible.
- Resistente a la luz UV, y resistente a daños.
- Difusores: Opaco, Opaco al 50% y transparente.
- La base del perfil está fabricada en aluminio anodizado.
- Perfil disponible en RAL9010 o aluminio anodizado.
- El Perfil está disponible en stock en secciones de 2m.
- El Perfil-Esquina puede ser usado con todo tipo de LED.
- Simplicidad de diseño y un acabado de alta calidad.

Aplicaciones:

- Iluminación LED bajo muebles de cocina.
- Iluminación de estanterías.
- Fabricación de muebles (cocina/ oficina)
- Lámparas de LED independientes

- Iluminación de Stands
- Iluminación Interior.



Fotos

